

## Sektor obywatelski w liczbach

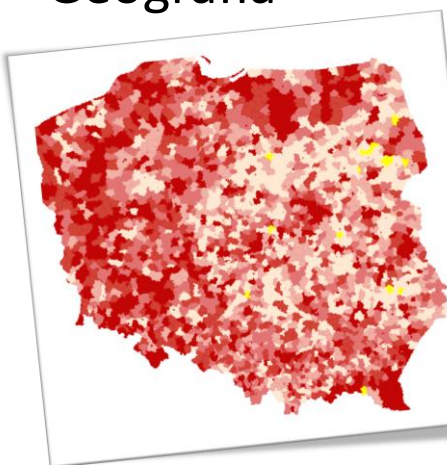
### Rok 1990

- Prawie 9 tys. OSP;
- Niespełna 2,5 tys. pozostałych stowarzyszeń;
- 1,7 tys. „innych organizacji społecznych”;
- 1,6 tys. klubów i tow. sportowych;
- 600 fundacji;

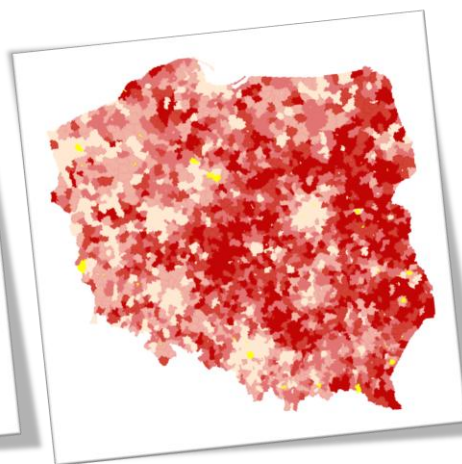
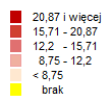
### Rok 2010

- 46 tys. stowarzyszeń poza OSP i sportem;
- 25 tys. klubów i towarzystw sportowych;
- 16,2 tys. OSP
- 12 tys. fundacji;
- 3,7 tys. „innych organizacji społecznych”;

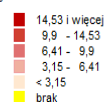
## Geografia



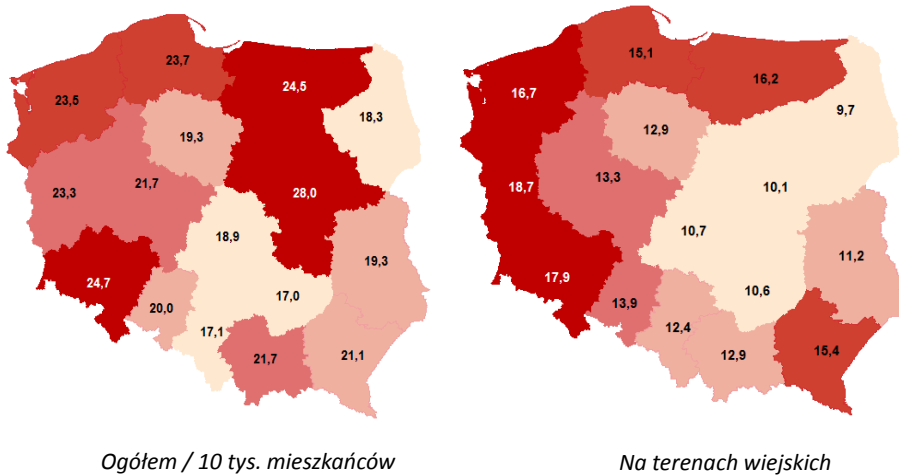
Stowarzyszenia i fundacje poza OSP / 10 tys. mieszkańców  
Źródło: REGON 10.2010 i dane BDL GUS



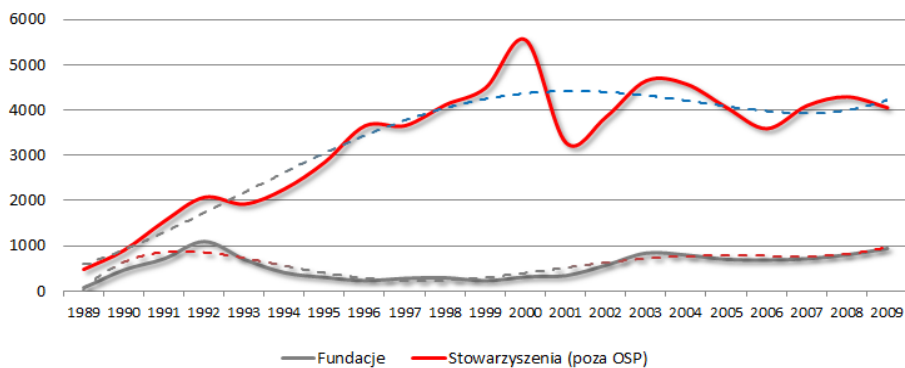
Ochotnicze Straże Pożarne / 10 tys. mieszkańców  
Źródło: REGON wg stanu na 01.10.2010 oraz dane BDL GUS



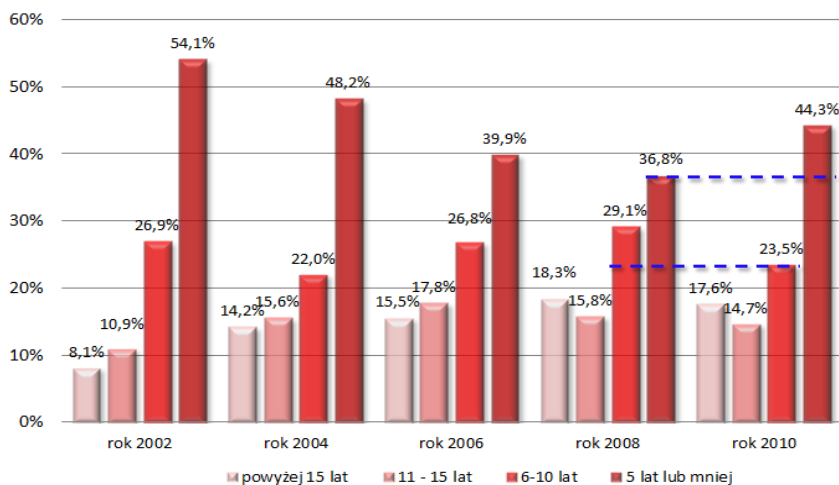
## Geografia – stowarzyszenia i fundacje



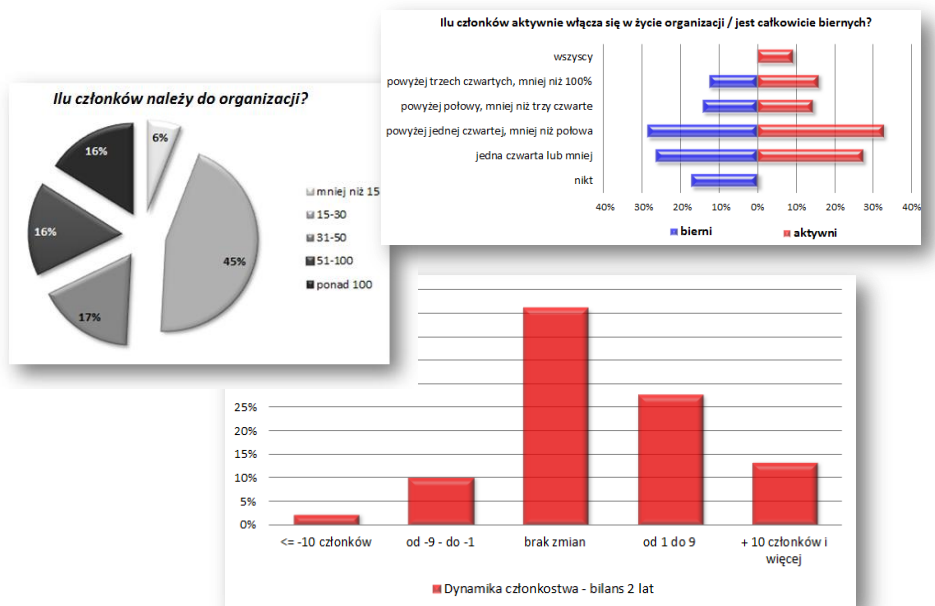
## Demografia



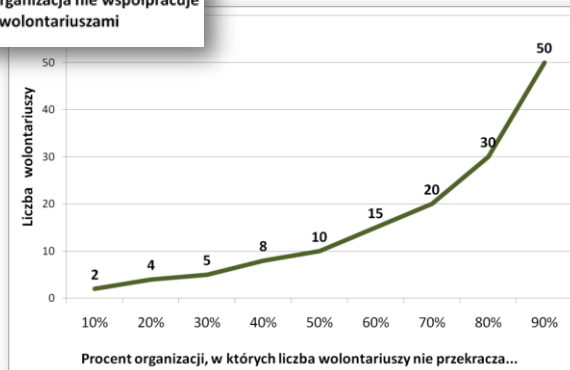
## Demografia – przemiany strukturalne



## Ludzie w organizacjach - członkowie



## Ludzie w organizacjach



## Ludzie w organizacjach - pracownicy

